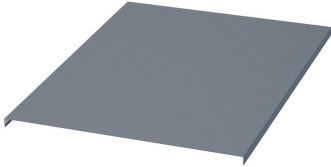
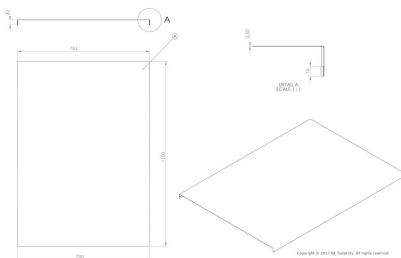


## Дополнительный лист окантовки NO.2



Если расстояние от места установки ПИППУ проходного элемента до конька крыши больше 1,10 м, нужен дополнительный лист окантовки.  
Дополнительный лист окантовки NO.2 используется при монтаже ПИППУ проходного элемента с окантовкой NO.2 черного, коричневого, серого и кирпичного цвета.  
Размеры листа: 784/788 x 1100 x 30 мм.  
Комплект: 1 металлический лист.

Если расстояние от места установки ПИППУ проходного элемента до конька крыши больше 1,10 м, нужен дополнительный лист окантовки. Дополнительный лист окантовки NO.2 используется при монтаже ПИППУ проходного элемента с окантовкой NO.2 черного, коричневого, серого и кирпичного цвета. Размеры листа: 784/788 x 1100 x 30 мм. Комплект: 1 металлический лист.



Цвет	Серый
EAN код	6410457424177
SKU	742417
RR код	RR23
RAL код	RAL7015
Поставка	Склад
Вес брутто	3.48
Вес нетто	3.4400